

**UNIA**

Zakład Maszyn Rolniczych Sp. z o. o.  
ul. Szosa Toruńska 32/38 86-300 Grudziądz  
tel. 0-56/46 335 82 tel./fax 0-56/46 336 85

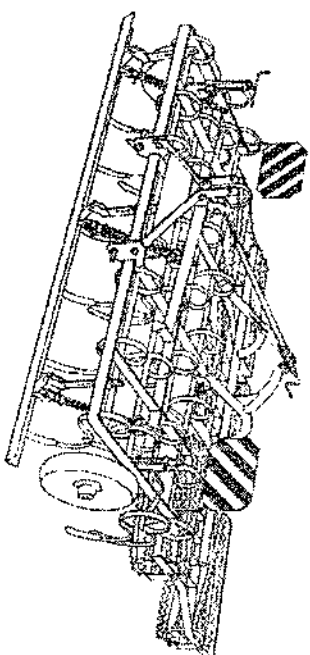


U702/3

**AGREGAT ZAWIESZANY 2,1m**  
do upraw przedsiwanych kukurydzy i zbóż  
„AGROPOL” (wał 2-rzędowy)  
symbol KTM: 0821-910-170-237

U705/3

**AGREGAT ZAWIESZANY 2,8 m**  
do upraw przedsiwanych kukurydzy i zbóż  
„AGROPOL” (wał 2-rzędowy)  
symbol KTM: 0821-910-170-532



**INSTRUKCJA OBSŁUGI**

oraz

**KATALOG CZĘŚCI**

Grudziądz

Wydanie I

2000 rok

## Rozdział 3. KATALOG CZĘŚCI

### 3.1. SPOSÓB POSLUGIWANIA SIĘ KATALOGIEM

Katalogiem należy posługiwać się w następujący sposób:

- stać się przynależną część w wymianianej części do odpowiedniego zespołu montażowego;
- znaleźć odpowiednią tablicę montażową;
- wskazać potrzebna część w tablicy montażowej i kierując się numerem odsyłać za znaleźć numer części.

### 3.2. SPOSÓB ZAMAWIANIA CZĘŚCI

Zamawiając części, należy każdorazowo w zamówieniu podać:

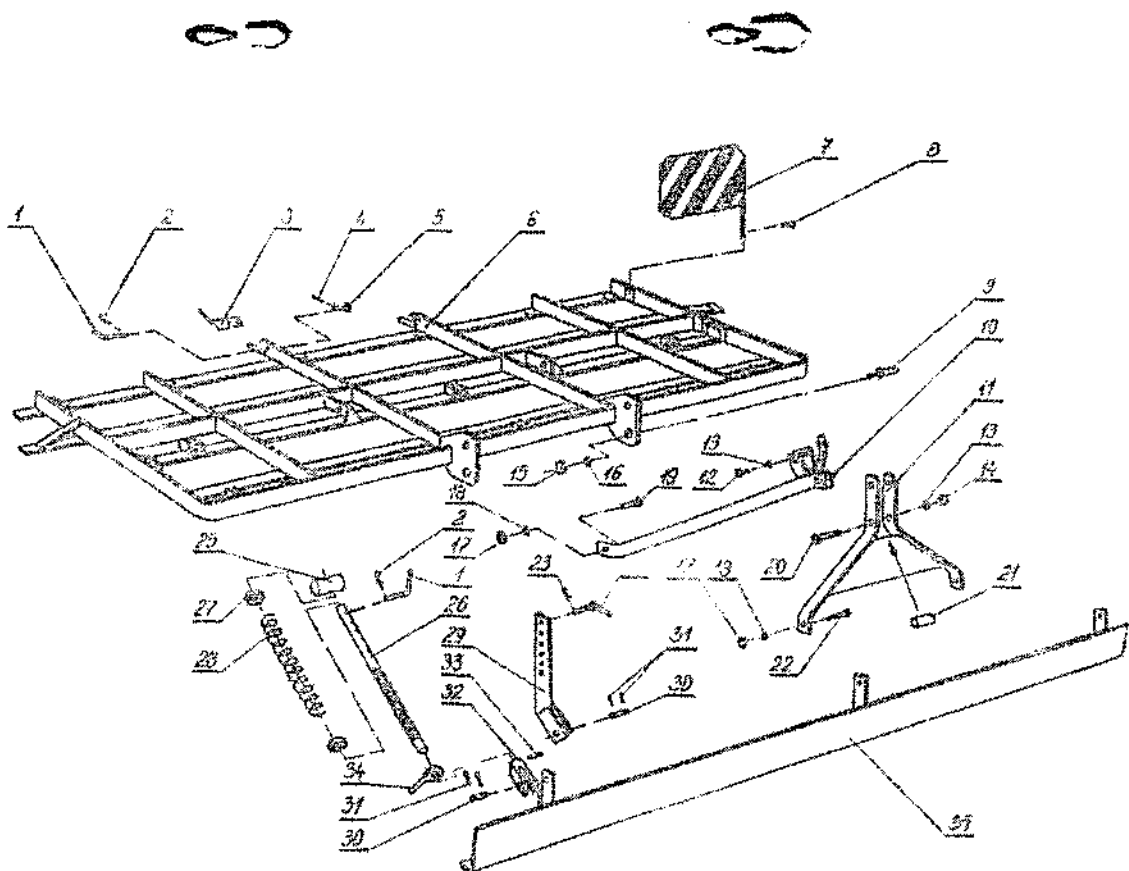
- dokładny adres zamawiającego;
- nazwę, symbol i numer fabryczny agregatu, rok produkcji i nazwę producenta;
- dokładną nazwę części;
- kod towarowo-materialowy lub numer normy części;
- liczbę sztuk.

### Uwaga!

Części ujęte w *skorowidzu części wymiennych* (Tablica 7.) uznane są jako części zużywające się i powinny znajdować się na bieżąco w obrocie towarowym „Agromy”.

W przypadku braku tych części zakład za pośrednictwem „Agromy” przyjmuje zamówienie na ich realizację.

Namiasz części nie ujęte w *skorowidzu części wymiennych* będzie można nabyć po złożeniu zamówienia do producenta poprzez „Agromę”.



Tablica 1: Rama kultywatora U702/3 i U705/3

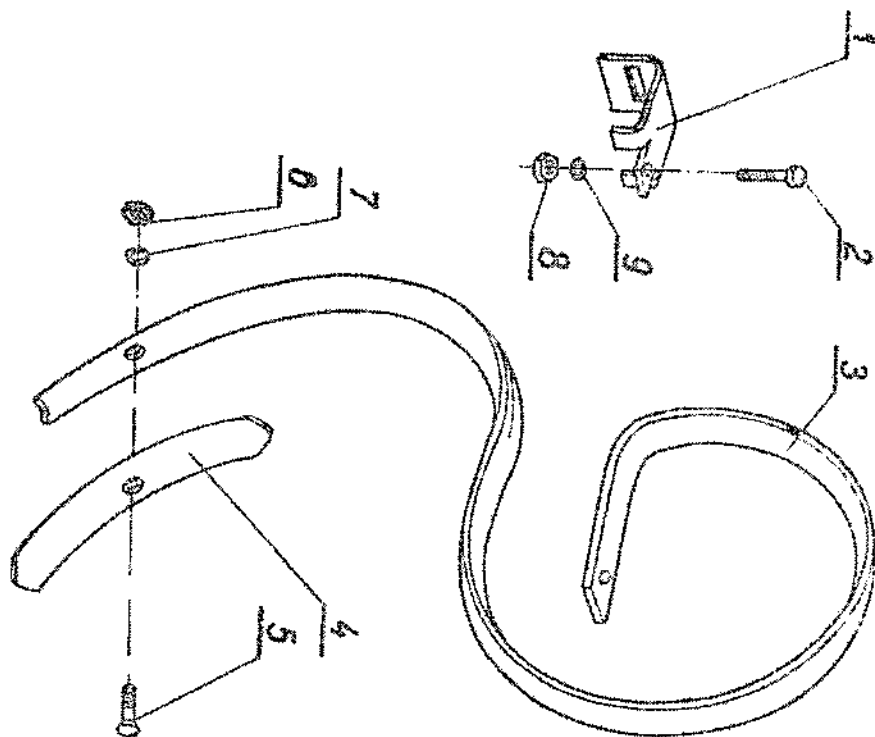
## Rama kultywatora U702/3; U705/3

Tablica I.

Lp.	Kod towarowo-materialowy	Nazwa części lub kompletu	Numer katalogowy części lub numer normy	Liczba sztuk w agregacie		Uwagi
				U702/3	U705/3	
1	2	3	4	5	6	7
1.	8211-417-000-021	Przetyczka	1417/00-002/0	5	5	
2.	8289-899-004-028	Zawlecza A48-Fe/Zn5-m5c	BN-81/1902-04	5	5	
3.	8211-410-000-096	Zatrask kpl. Spawany	1410/00-009/0	2	2	
4.		Zawlecza S 4x32	PN-76/M-82001	2	2	
5.		Sworzeń 20x50/41	PN-63/M-83002	2	2	
6.	8211-420-300-009	Rama kpl. Spawany	1420/30-000/0	1	-	
	8211-421-300-005	Rama kpl. Spawany	1421/30-000/0	-	1	
7.	8211-417-000-119	Tablica ostrzegawcza kpl.	1417/00-011/0	2	2	
8.	8289-899-044-043	Zawlecza A71-Fe/Zn-m5c	Bn-81/1902-04	2	2	
9.	8211-500-040-057	Czop	1500/04-005/0	2	2	
10.	8211-420-400-006	Zastrzał kpl.	1420/40-000/0	1	1	
11.	8211-420-020-003	Wieszak kpl. Spawany	1420/02-000/0	1	1	
12.	8211-417-000-019	Śruba	1417/00-001/0	2	2	
13.		Podkładka sprężysta Z 20,5	PN-77/M-82008	3	3	
14.		Nakrętka M20-4-C	PN-86/M-82144	1	1	
15.		Nakrętka M30-4-C	PN-86/M-82144	2	2	
16.		Podkładka sprężysta Z 30,5	PN-77/M-82008	2	2	
17.		Nakrętka M 16-4-C	PN-86/M-82144	4	4	
18.		Podkładka sprężysta Z 16,3	PN-77/M-82008	4	4	
19.		Sworzeń 20h11.lx40/18	PN-63/M-83007	2	2	
20.		Sworzeń 24h10x100/76	PN-63/M-83007	1	1	

Lp.	Kod towarowo-materialowy	Nazwa części lub kompletu	Numer katalogowy części lub numer normy	Liczba sztuk w agregacie		Uwagi
				U702/3	U705/3	
1	2	3	4	5	6	7
21.	8211-430-000-028	Tuleja	1430/00-002/0	1	1	
22.		Sworzeń 20h11x45/24	PN-63/M-83007	2	2	
23.	8289-899-004-030	Zawlecza A60-Fe/Zn-m5c	BN-81/1902-04	3	3	
24.	8211-420-204-005	Przetyczka z kołnierzem	1420/20-400/0	3	3	
25.	8211-420-200-030	Łożysko	1420/20-003/0	3	3	
26.	8211-420-210-012	Śruba	1420/21-001/0	3	3	
27.	8211-420-200-027	Miseczka	1420/20-002/0	6	6	
28.	8211-420-200-014	Sprężyna	1420/20-001/0	3	3	
29.	8211-430-002-004	Płaskownik regulacyjny kpl.	1430/00-200/0	3	3	
30.	8211-420-200-042	Sworzeń	1420/20-004/0	6	6	
31.		Zawlecza S 4x25	PN-76/M-82001	12	12	
32.	8211-420-212-001	Ucho kpl.	1420/21-200/0	3	3	
33.	8211-420-210-025	Kolek	1420/21-002/0	3	3	
34.	8211-420-211-000	Pokrętło kpl.	1420/21-100/0	3	3	
35.	8211-420-010-005	Płoza 2,1	1420/01-000/0	1	-	
	8211-421-010-001	Płoza 2,8	1421/01-000/0	-	1	

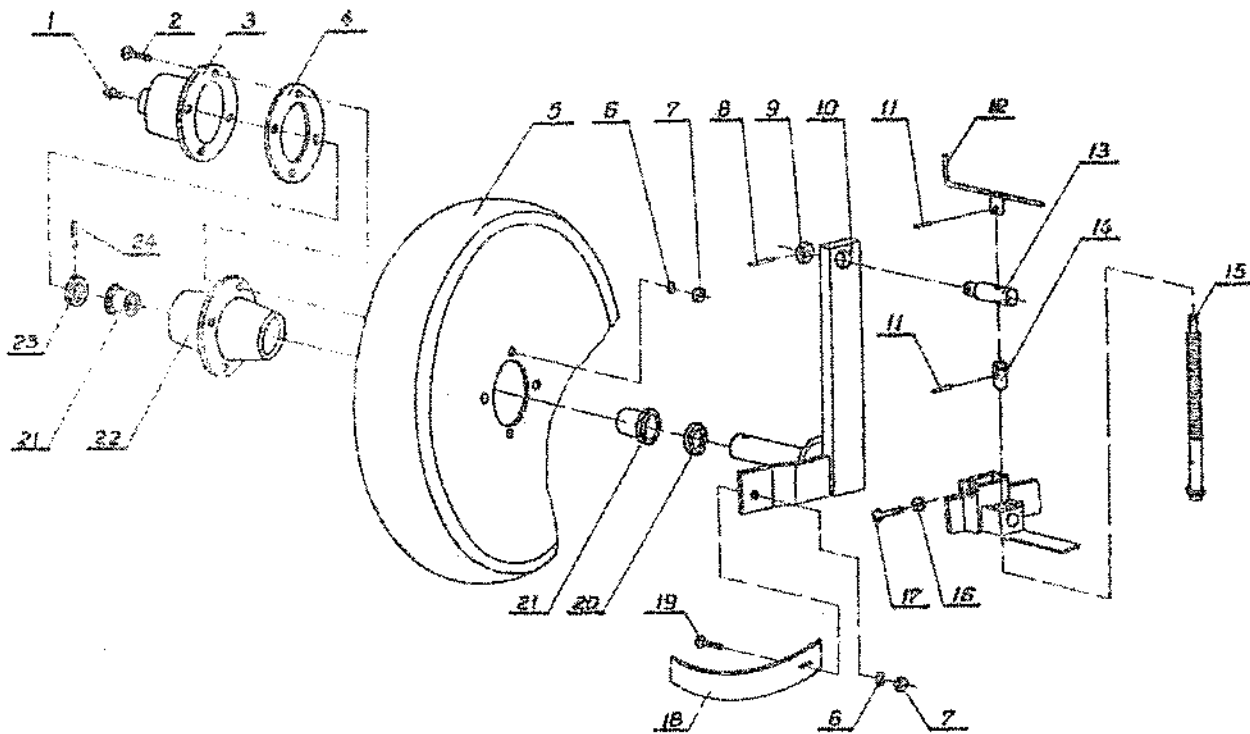
Tablica 2: Ząb sprężynowy



Ząb sprężynowy

Tablica 2.

Lp.	Kod towarowo-materialowy	Nazwa części lub kompletu	Numer katalogowy części lub numer normy	Liczba sztuk w agregacie		Uwagi
				U702/3	U705/3	
1	2	3	4	5	6	7
1.	8211-417-000-021	Nakładka zęba	1417/00-002/0	20	28	
2.		Śruba M12 X 45-8.8-B	PN-85/M-82101	20	28	
3.	8211-417-000-050	Sprężyna	1417/00-005/0	20	28	
4.	8211-417-000-047	Redliczka	1417/00-004/0	20	28	
5.	8211-417-000-177	Śruba	1417/00-017/0	20	28	
6.		Nakrętka M10-4-C	PN-86/M-82144	20	28	
7.		Podkładka 10,5	PN-78/M-82005	20	28	
8.		Nakrętka M12-8-C	PN-86/M-82144	20	28	
9.		Podkładka sprężysta Z 12.2	PN-77/M-82008	20	28	
-	8211-417-000-034	Ząb sprężysty	1417/00-003/0	20	28	Składa się z poz. 3+7



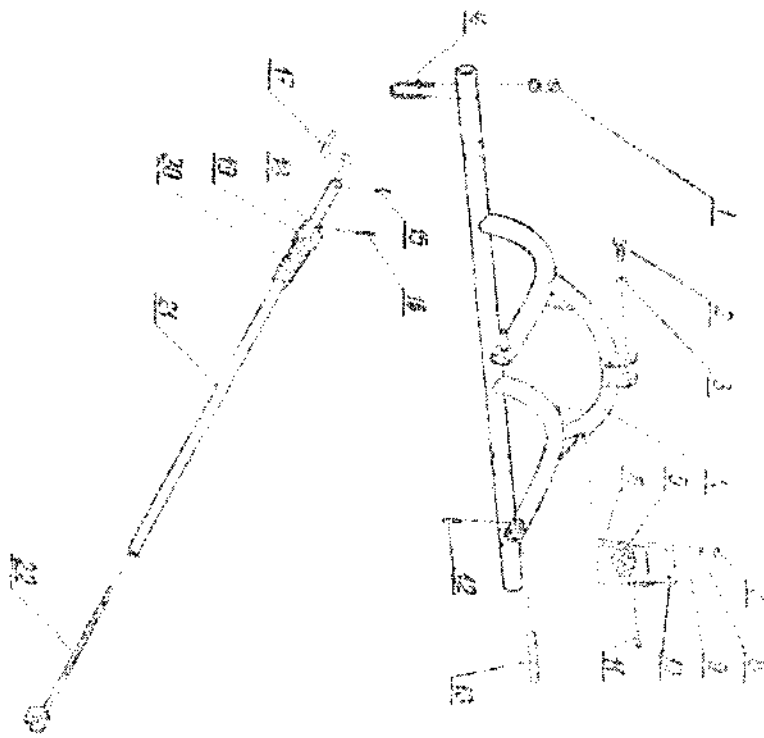
Tablica 3: Koło kopujące kultywatora U702/3 i U705/3

Koło kopujące kultywatora U702/3 i U705/3

Tablica 3.

Lp.	Kod towarowo-materialowy	Nazwa części lub kompletu	Numer katalogowy części lub numer normy	Liczba sztuk w agregacie		Uwagi
				U702/3	U705/3	
1	2	3	4	5	6	7
1.		Smarownicza M10x1	PN-76/M-86002	5	5	
2.		ŚrubavM10x45-3.6-C	PN-85/M-82101	8	8	
3.	8211-023-040-833	Pokrywa piasty	1023/04-083/0	2	2	
4.	8211-023-040-846	Uszczelka	1023/04-084/0	2	2	
5.	8211-417-040-065	Koło kpl. spaw.	1417/04-006/0	2	2	
6.		Podkładka sprężysta Z 10,2	PN-77/M-82008	10	10	
7.		Nakrętka M10-4-C	PN-86/M-82144	10	10	
8.		Kolek sprężysty 8x40	PN- /M-85023	2	2	
9.	8211-433-500-023	Pierścień	1433/50-002/0	2	2	
10.	8211-420-501-004	Słupica koła lewa kpl. spaw.	1420/50-100/0	1	1	
	8211-420-601-001	Słupica koła prawa kpl. spaw.	1420/60-100/0	1	1	
11.		Kolek sprężysty 6x32	PN- /M-85023	4	4	
12.	8211-433-504-001	Korba kpl. spaw.	1433/50-400/0	2	2	
13.	8211-433-500-010	Nakrętka wrzeciono A	1433/50-001/0	2	2	
14.	8211-433-500-036	Tulejka	1433/50-003/0	2	2	
15.	8211-420-002-009	Wrzeciono kpl. spaw.	1420/00-200/0	2	2	
16.		Nakrętka M12-4-C	PN-86/M-82144	2	2	
17.		Śruba M12x45-3.6-C	PN-85/M-82105	2	2	
18.	8211-417-040-093	Skrobak	1417/04-009/0	2	2	
19.		Śruba M10x30-3.6-C	PN-85/M-82105	2	2	
20.		Pierścień uszczelniający A32x50x7	PN-72/M-86964	2	2	
21.	8211-023-040-874	Tulejka piasty koła C	1023/04-087/0	4	4	
22.	8211-023-040-861	Piasta koła	1023/04-086/0	2	2	
23.	8211-023-040-683	Pierścień osadczy 32	1023/04-068/0	2	2	
24.	8211-023-040-067	Kolek	1023/04-006/0	2	2	

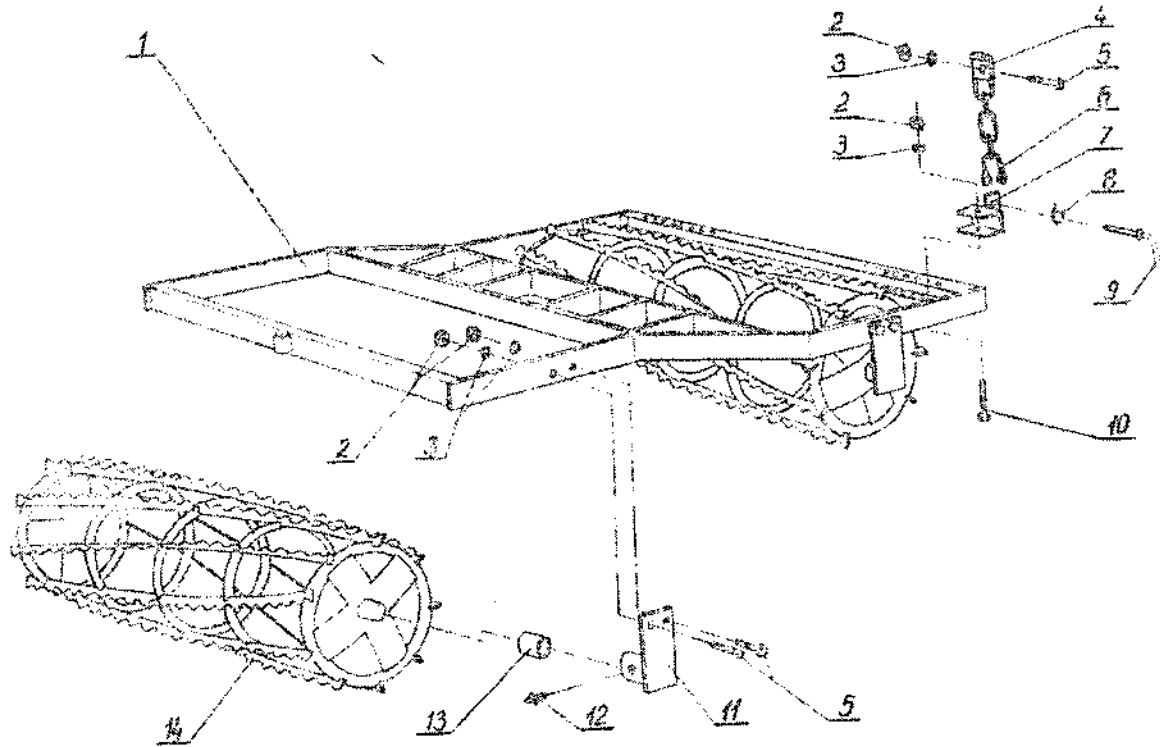
Tablica 4: Rama zawieszenia wału strunowego  
uzębionego dwurzędowego z wrzecionem



Rama zawieszenia wału strunowego uzębionego dwurzędowego z wrzecionem

Tablica 4.

Lp.	Kod towarowo- materialowy	Nazwa części lub kompletu	Numer katalo- gowy części lub numer normy	Liczba sztuk w agregacie		Uwagi
				U702/3	U705/3	
1	2	3	4	5	6	7
1.		Nakrętka M16-4-C	PN-86/M-82144	8	12	
2.	8211-417-000-019	Śruba	1417/00-001/0	2	2	
3.		Podkładka sprężysta Z 20,5	PN-77/M-82008	2	2	
4.	8211-676-100-009	Rama zawieszenia kpl. spaw.	1676/10-000/0	-	-	
	8211-666-100-003	Rama zawieszenia kpl. spaw.	1666/10-000/0	1	-	
	8211-667-100-000	Rama zawieszenia kpl. spaw.	1667/10-000/0	-	1	
5.		Urządzenie odbłaskowe UOlz-72KH	PN-80/S-83100	2	2	
6.		Wkręt M5x220-4,8-B	PN-85/M-82227	2	2	
7.		Nakrętka M5-4-C	PN-86/M-82144	2	2	
8.		Podkładka sprężysta 5,1	PN-77/M-82008	2	2	
9.		Podkładka 5,3	PN-78/M-82005	2	2	
10.	8211-700-011-009	Uchwyt światła odbłaskowego kpl. spaw.	1700/01-100/0	1	1	
11.	8289-899-004-028	Zawlecza A48-Fc/Zn-m5c	BN-81/1902-04	1	1	
12.	8211-417-010-020	Kolek	1417/01-002/0	2	2	
13.	8211-618-010-260	Czop	1618/01-026/0	2	2	
14.	8211-676-200-006	Jarżmo kpl.	1676/20-000/0	-	-	
	8211-666-400-005	Jarżmo kpl.	1666/40-000/0	4	6	
15.		Kołek sprężysty	PN-66/M-85021	1	1	
16.	8211-417-030-217	Kołek II	1417/03-021/0	1	1	
17.	8211-509-070-046	Korba wrzeciona	1509/07-004/0	-	-	
	8211-417-030-273	Korba wrzeciona	1417/03-027/0	1	1	
18.	8211-417-030-286	Pierścień oporowy I	1417/03-028/0	1	1	
19.	8211-417-030-260	Łożysko wrzeciona	1417/03-026/0	1	1	
20.	8211-666-600-012	Sprężyna wrzeciona	1666/60-001/0	1	1	
21.	8211-676-011-000	Rura wrzeciona kpl.	1676/01-100/0	-	-	
	8211-666-601-100	Rura wrzeciona kpl.	1666/60-100/0	1	1	
22.	8211-417-030-026	Śruba wrzeciona kpl.	1417/03-002/0	1	1	
-	8211-676-010-000	Wrzeciono kpl.	1676/01-000/0	-	-	Sklad. się z poz. 15 +22
-	8211-666-600-000	Wrzeciono kpl.	1666/60-000/0	1	1	Sklad. się z poz. 15 +22

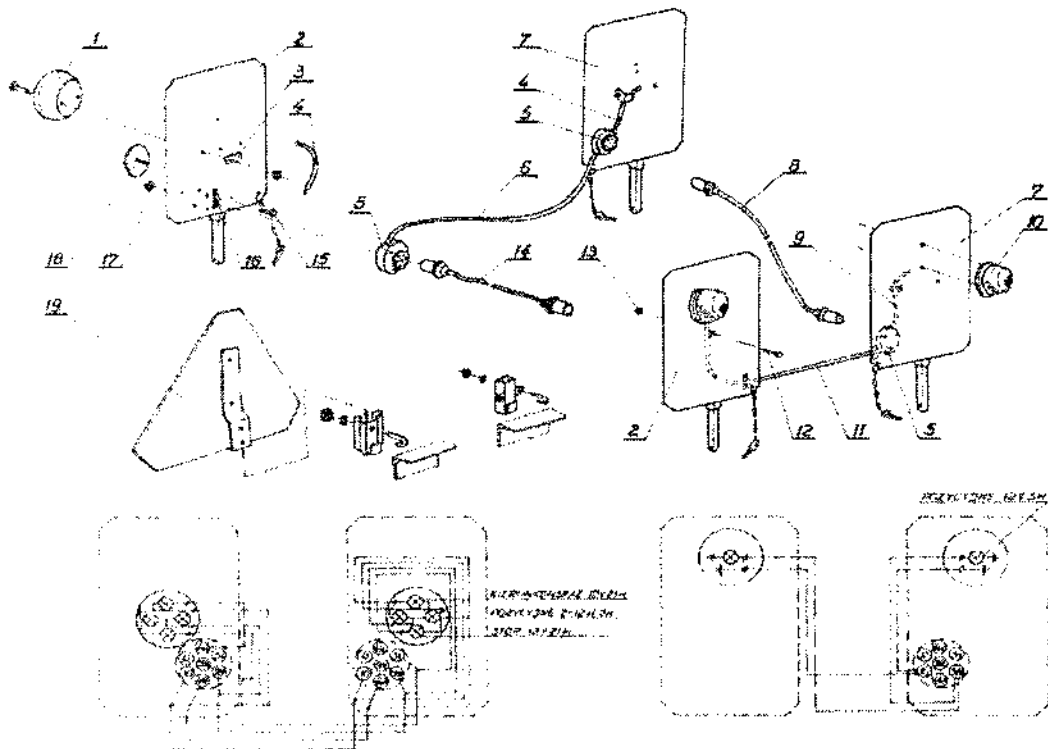


Tablica 5: Wał strunowy uzębiony dwurzędowy

Wał strunowy dwurzędowy

Tablica 5.

Lp.	Kod towarowo-materialowy	Nazwa części lub kompletu	Numer katalogowy części lub numer normy	Liczba sztuk w agregacie		Uwagi
				U702/3	U705/3	
1	2	3	4	5	6	7
1.	8211-676-301-004	Rama wału kpl. spaw.	1676/30-100/0	-	-	
	8211-666-201-001	Rama wału kpl. spaw.	1666/20-100/0	1	-	
	8211-666-301-009	Rama wału kpl. spaw.	1666/30-100/0	1	3	
2.		Nakrętka M12-4-C	PN-86/M-82144	24	36	
3.		Podkładka sprężysta Z 12,2	PN-77/M-82008	24	36	
4.	8211-666-502-004	Łańcuch kpl.	1666/50-200/0	4	6	
5.		Śruba M12x35-3.6-C	PN-85/M-82105	20	30	
6.	8211-666-500-015	Obejma tylna	1666/50-001/0	4	6	
7.	8211-666-501-003	Wysięg zaczepu kpl.	1666/50-100/0	4	6	
8.	8211-310-200-027	Kółko spinające	1310/20-002/0	4	6	
9.	8211-666-503-005	Przetyczka sworzeniowa kpl	1666/50-300/0	4	6	
10.		Śruba M12x85-3.6-C	PN-85/M-82101	4	6	
11.	8211-666-211-000	Ramię boczne kpl. spaw. prawe	1666/21-100/0	4	6	
	8211-666-221-008	Ramię boczne kpl. spaw. lewe	1666/22-100/0	4	6	
12.		Smarownicza St B 1/8"	PN-76/M-86002	8	12	
13.	8211-618-000-113	Łożysko ślizgowe	1618/00-011/0	8	12	
14.	8211-664-100-000	Wał strunowy kpl. A	1664/10-000/0	1	-	
	8211-664-200-008	Wał strunowy kpl. B	1664/20-000/0	1	-	
	8211-666-310-006	Wał strunowy kpl. E	1666/31-000/0	1	3	
	8211-666-320-004	Wał strunowy kpl. F	1666/32-000/0	1	3	



Tablica 6: Przenośne urządzenie świetlne tylne ze światłami zespolonymi 1738/50-000/0  
Przenośne urządzenie świetlne przednie z lampami pozycyjnymi przednimi 1738/60-000/0

Przenośne urządzenie świetlne tylne ze światłami zespolonymi 1738/50-000/0  
Przenośne urządzenie świetlne przednie z lampami pozycyjnymi przednimi 1738/60-000/0

Tablica 6.

Lp.	Kod towarowo-materialowy	Nazwa części lub kompletu	Numer katalogowy części lub numer normy	Liczba sztuk w agregacie		Uwagi
				U702/3	U705/3	
1	2	3	4	5	6	7
1.		Lampa tylna zespolona	60.0.00	2	2	
2.	8211-700-022-008	Tablica ostrzegawcza prawa kpl. spaw.	1700/02-200/0	2	2	
3.	8211-082-010-028	Obejma A	1082/01-002/0	4	4	
4.	8211-700-020-019	Przewód podłączeniowy A	1700/02-001/0	2	2	
5.		Gniazdo złącza wtyczkowego na nap. 12V	PN-74/S-76055	3	3	
6.	8211-700-020-021	Przewód łączeniowy A	1700/02-002/0	1	1	
7.	8211-700-021-007	Tablica ostrzegawcza lewa kpl. spaw.	1700/02-100/0	2	2	
8.	8211-738-700-008	Przewód przyłączeniowy 2-żyłowy L=3,5m	1738/70-000/0	1	1	
9.	8211-738-600-013	Przewód podłączeniowy B	1738/60-001/0	1	1	
10.		Lampa światła pozycyjnych - P	PN-81/S-73034	2	2	
11.	8211-738-600-206	Przewód łączeniowy B	1738/60-002/0	1	1	
12.		Śruba M6x12-3,6-C-Fe/Zn5	PN-85/M-82105	2	2	
13.		Nakrętka M6-4-C-Fe/Zn6	PN-86/M-82144	2	2	
14.	8211-703-001-000	Przewód przyłączeniowy 2-żyłowy L=6,0m	1703/00-100/0	1	1	
15.		Wkręt M5x12-4,8-B-Fe/Zn5	PN-85/M-82201	8	8	
16.	8211-700-020-034	Obejma B	1700/02-003/0	4	4	
17.		Nakrętka M5-4-C-Fe/Zn6	PN-86/M-82144	8	8	
18.		Urządzenie odblaskowe	PN-90/S-73100	2	2	
19.		Tablica wyróżniająca Tw-1	PN-94/S-73102	1	1	



## Skorowidz części wymiennych

Tablica 7.

Lp.	Kod towarowo-materialowy	Nazwa części lub kompletu	Numer katalogowy części lub numer normy	Tablica	Pozycja	Liczba sztuk w agregacie	
						U702/3	U705/3
1	2	3	4	5	6	7	8
1.	8211-023-040-067	Kolek	1023/04-006/0	4;5	7;24	2	2
2.	8211-023-040-861	Piasta kola	1023/04-086/0	4;5	4;22	2	2
3.	8211-023-040-874	Tuleja piasty kola C	1023/04-087/0	4;5	5;21	4	4
4.	8211-417-000-034	Ząb sprężynowy	1417/00-003/0	3	-	20	28
5.	8211-417-000-047	Redliczka	1417/00-004/0	3	4	20	28
6.	8211-417-000-050	Sprężyna	1417/00-005/0	3	3	20	28
7.	8211-417-000-062	Nakładka zęba	1417/00-006/0	3	1	20	28
8.	8211-417-000-177	Śruba	1417/00-017/0	3	5	20	28
9.	8211-417-010-020	Kolek	1417/01-002/0	6;7	12;12	2	2
10.	8211-417-030-026	Śruba wrzecziona kpl.	1417/03-002/0	6;7	20;22	1	1
11.	8211-417-030-043	Sprężyna wrzecziona B	1417/03-014/0	6	18	-	-
12.	8211-417-030-245	Wrzecziono kpl.	1417/03-024/0	6	-	-	-
13.	8211-417-030-260	Łożysko wrzecziona C	1417/03-026/0	6;7	17;19	1	1
14.	8211-417-040-065	Koło kpl. spaw.	1417/04-006/0	4;5	12;5	2	2
15.	8211-417-040-093	Skrobak	1417/04-009/0	4;5	2;18	2	2
16.	8211-420-002-009	Wrzecziono kpl. spaw.	1420/00-200/0	5	15	2	2
17.	8211-420-010-005	Płoza 2.1	1420/01-000/0	2	35	1	-
18.	8211-420-501-004	Śłupica koła lewa kpl. spaw.	1420/50-100/0	5	10	1	1
19.	8211-420-601-001	Śłupica koła prawa kpl. spaw.	1420/60-100/0	5	10	1	1
20.	8211-421-010-001	Płoza 2.8	1421/01-000/0	2	35	-	1
21.	8211-430-001-003	Płoza kpl. spawany	1430/00-100/0	1	21	-	-

Lp.	Kod towarowo-materialowy	Nazwa części lub kompletu	Numer katalogowy części lub numer normy	Tablica	Pozycja	Liczba sztuk w agregacie	
						U702/3	U705/3
1	2	3	4	5	6	7	8
22.	8211-430-301-005	Śłupica koła lewa kpl. spaw.	1430/30-100/0	4	1	-	-
23.	8211-430-401-002	Śłupica koła prawa kpl. spaw.	1430/40-100/0	4	1	-	-
24.	8211-433-500-010	Nakrętka wrzecziona A	1433/50-001/0	5	13	2	2
25.	8211-500-040-057	Czop	1500/04-005/0	1;2	17;9	2	2
26.	8211-618-000-113	Łożysko ślizgowe	1618/00-011/0	6;8	7;13	8	12
27.	8211-618-010-260	Czop	1618/01-026/0	6;7	11;13	2	2
28.	8211-664-100-000	Wał strunowy kpl. A	1664/10-000/0	6;8	8;14	1	-
29.	8211-664-200-008	Wał strunowy kpl. B	1664/20-000/0	6;8	8;14	1	-
30.	8211-665-100-007	Wał strunowy kpl. C	1665/10-000/0	6	8	-	-
31.	8211-665-200-004	Wał strunowy kpl. D	1665/20-000/0	6	8	-	-
32.	8211-666-310-006	Wał strunowy kpl. E	1666/31-000/0	8	14	1	3
33.	8211-666-320-004	Wał strunowy kpl. F	1666/32-000/0	8	14	1	3
34.	8211-666-600-000	Wrzecziono kpl.	1666/60-000/0	7	-	1	1
35.	8211-666-600-012	Sprężyna wrzecziona	1666/60-001/0	7	20	1	-
36.	8211-675-010-003	Wrzecziono kpl.	1675/01-000/0	6	-	-	-
37.	8211-675-200-000	Wał strunowy kpl. A	1675/20-000/0	6	8	-	-
38.	8211-675-300-007	Wał strunowy kpl. B	1675/30-000/0	6	8	-	-
39.	8211-676-010-000	Wrzecziono kpl.	1676/01-000/0	7	-	-	-